

# Universidade Federal de Mato Grosso do Sul

NTI – Núcleo de Tecnologia da Informação

## Passo-a-Passo de como utilizar a rede sem fio cpaq2 no Windows 8

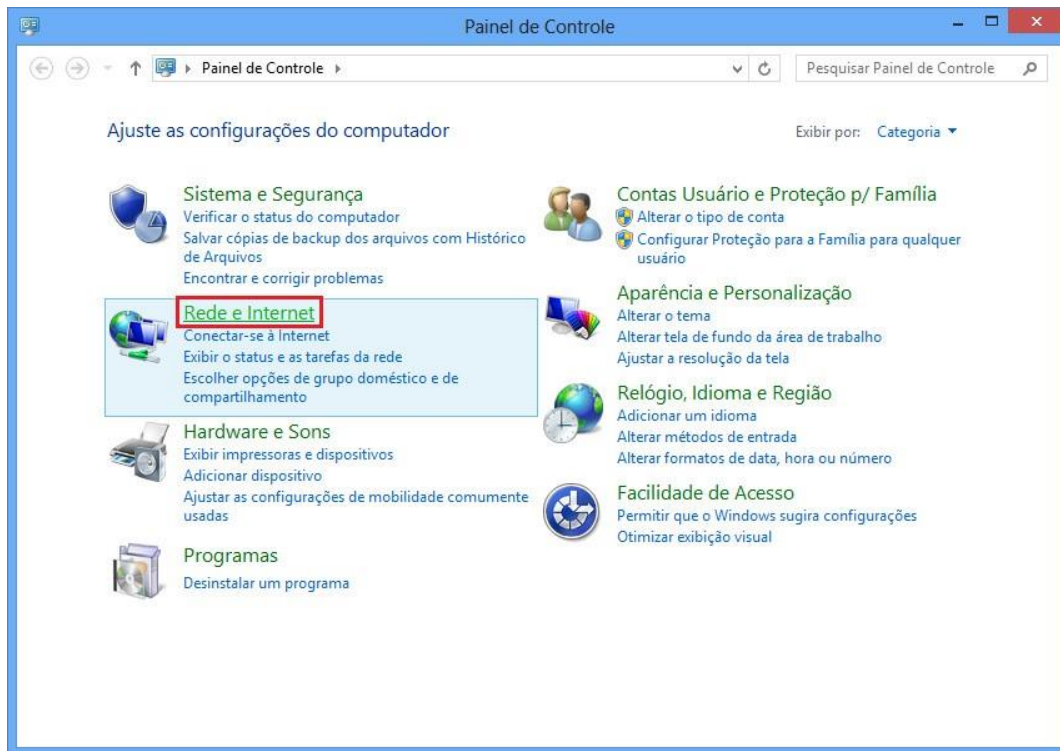
Passo 1: Aponte para o canto direito superior da tela, selecione **“Configurações”**.



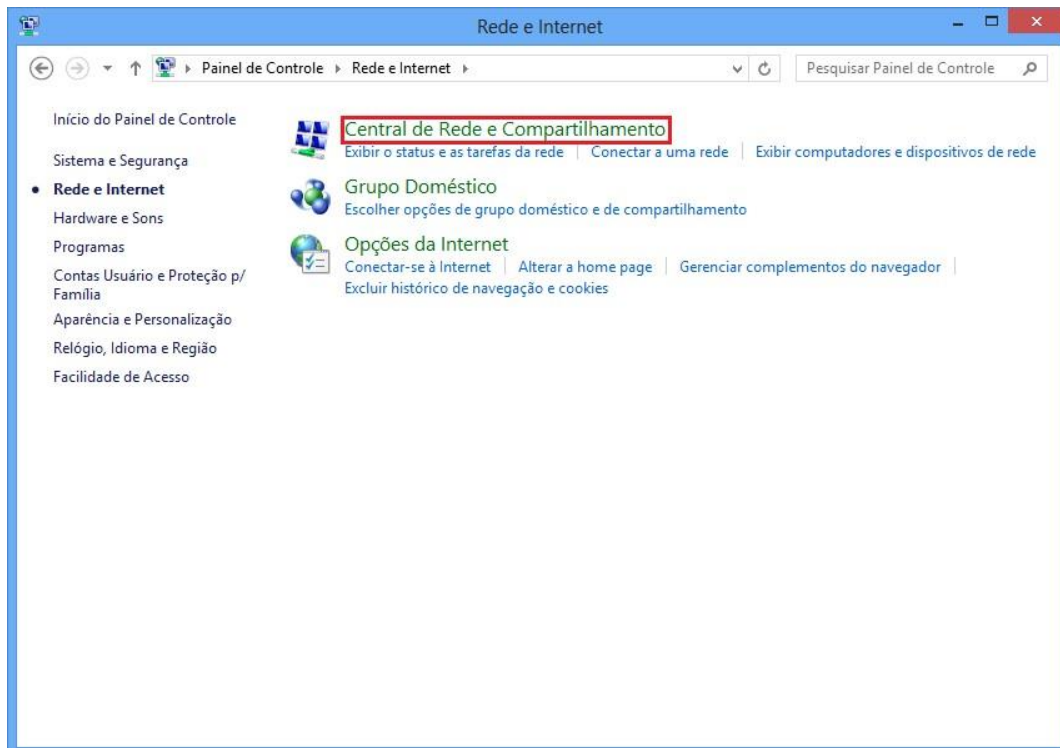
Passo 2: Clique em **“Painel de Controle”**.



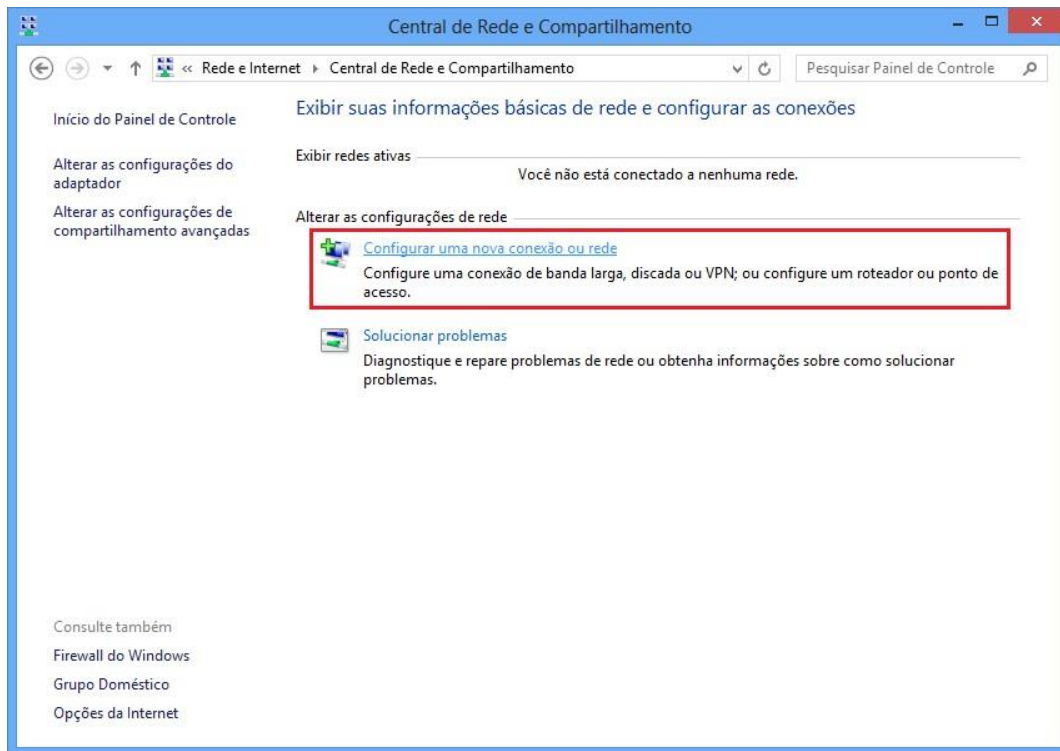
Passo 3: Clique em “**Rede e Internet**”.



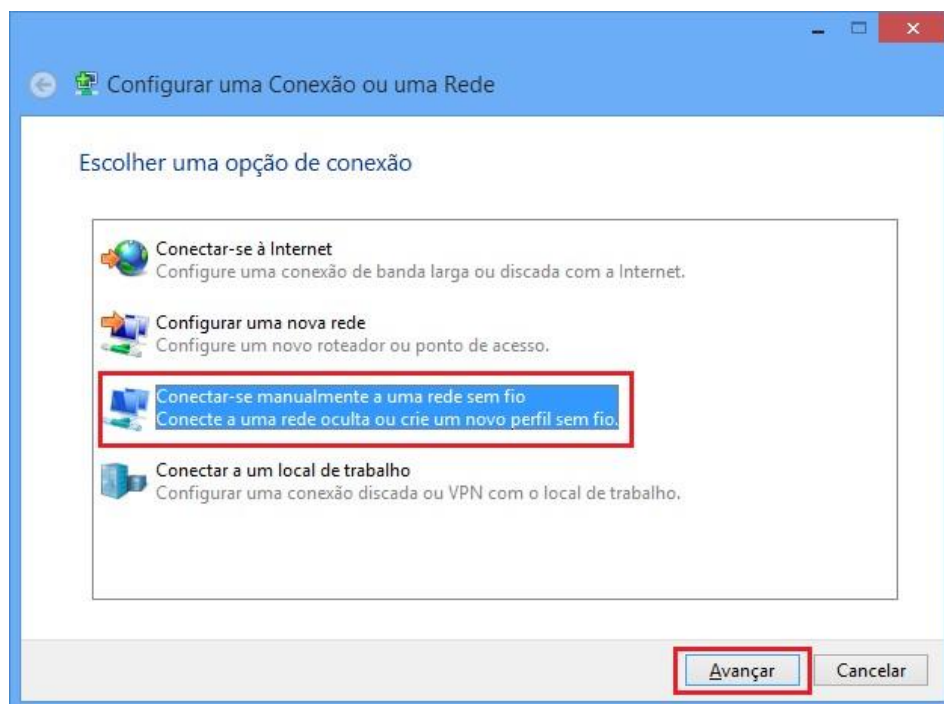
Passo 4: Clique em “**Central de Rede e Compartilhamento**”.



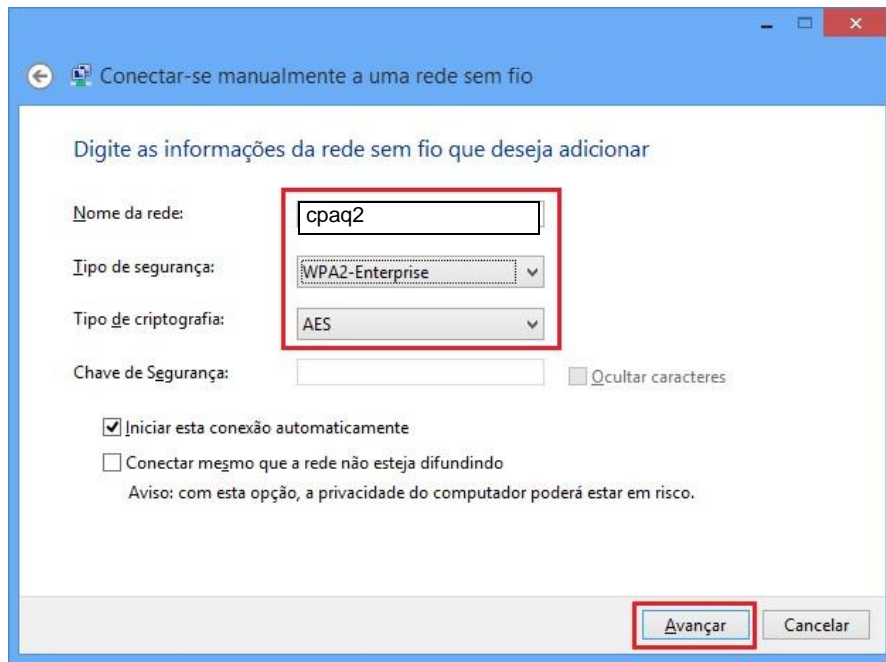
Passo 5: Clique em “**Configurar uma nova conexão ou rede**”.



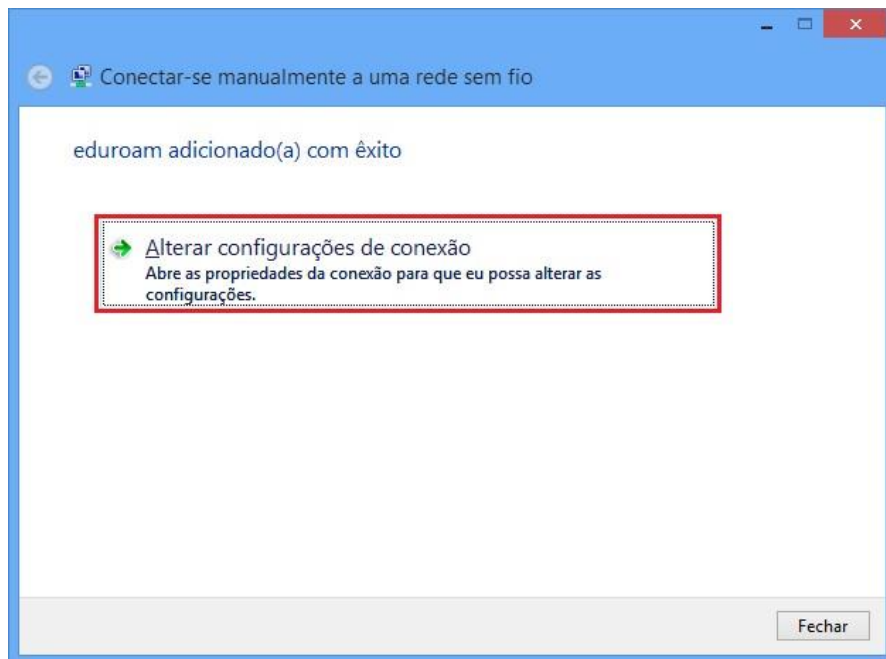
Passo 6: Selecione “**Conectar-se manualmente a uma rede sem fio**” e clique “**Avançar**”.



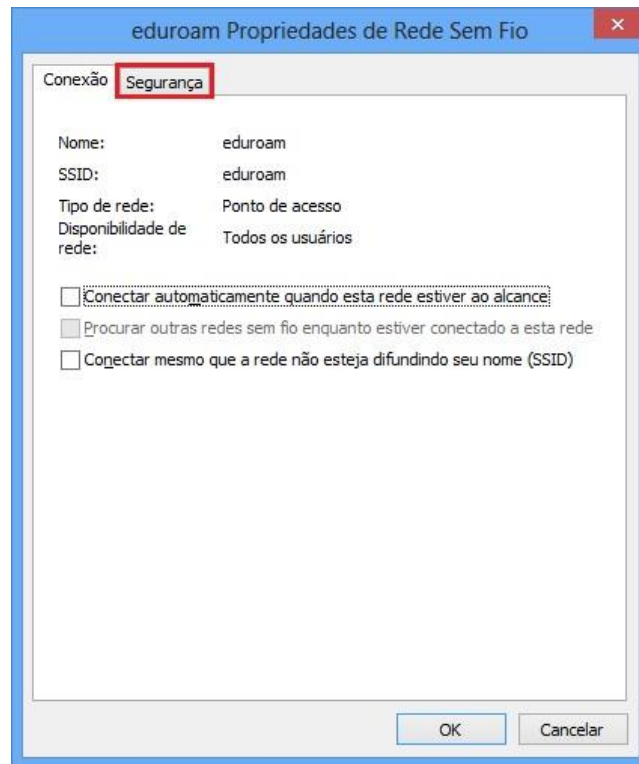
Passo 7: Digite as informações da rede sem fio como na figura abaixo. Em seguida clique em “**Avançar**”.



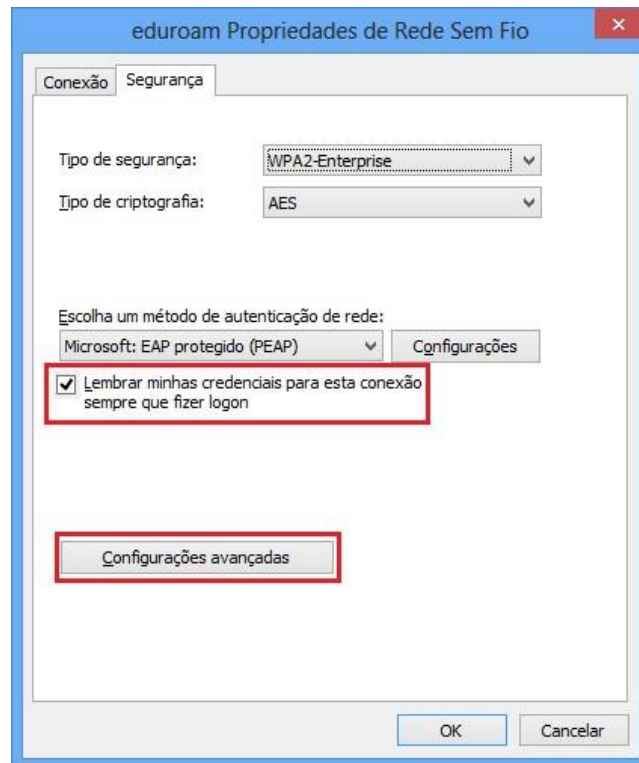
Passo 8: Aparecerá uma mensagem de criação da conexão **“cpaq2 adicionado(a) com êxito”**. Marque a opção **“Alterar configurações de conexão”**.



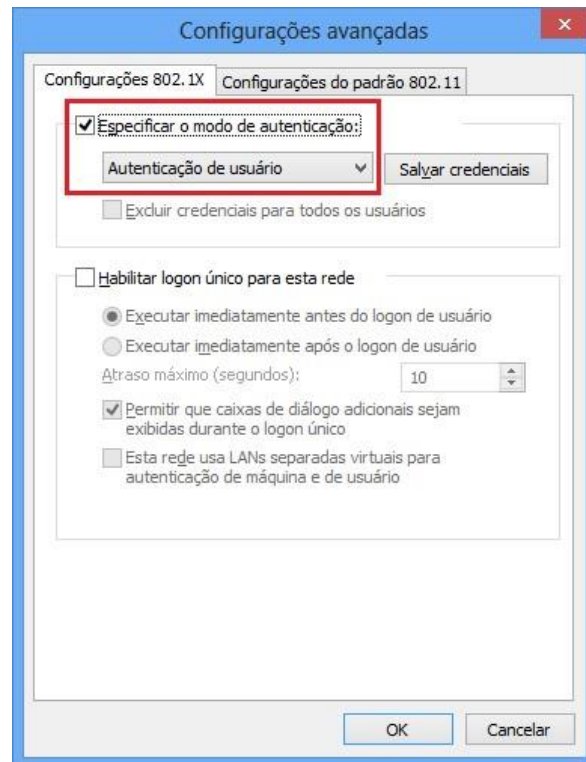
Passo 9: Vá até a aba **“Segurança”**.



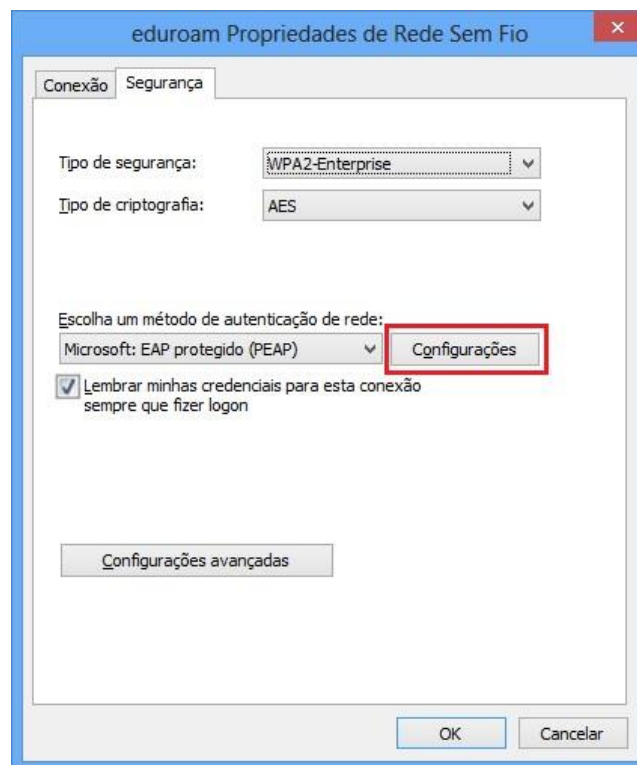
Passo 10: Configure conforme abaixo e clique em “**Configurações Avançadas**”



Passo 11: Marque a opção “**Especificar modo de autenticação**” e selecione a opção “**Autenticação de usuário**”. Em seguida, clique em **OK**.

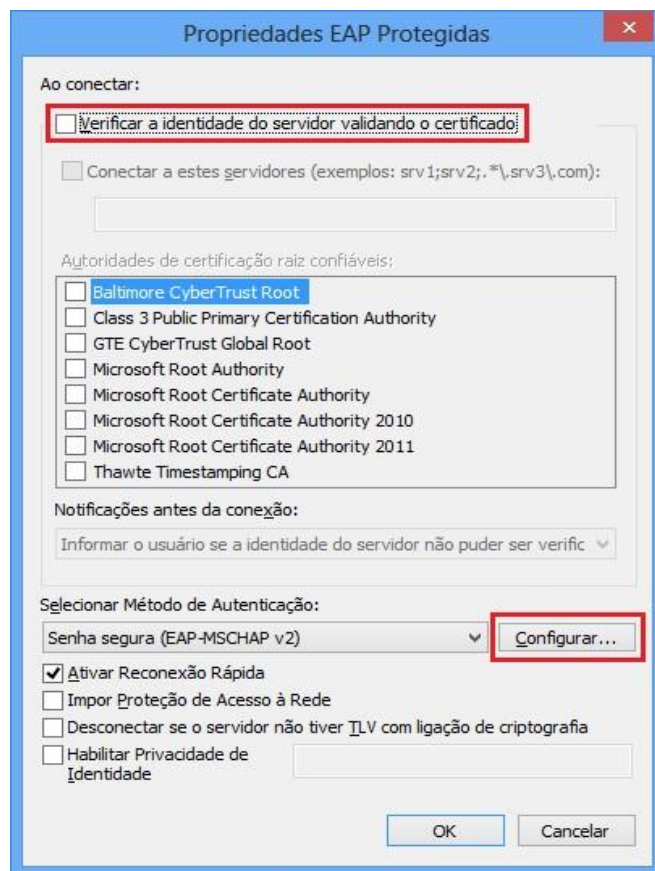


Passo 12: Escolha a opção “**Configurações**”.

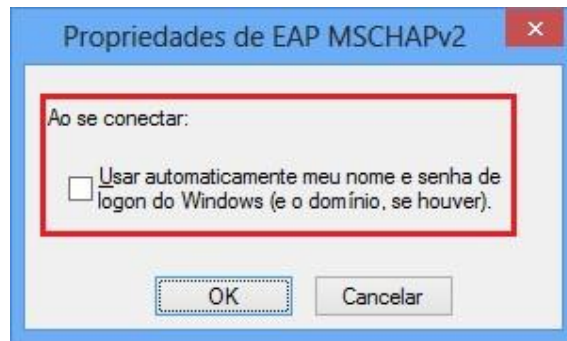




Passo 13: **DES**marque a opção “Validar certificado do servidor” e em seguida escolha a opção “Configurar”.



Passo 14: **DES**marque a opção “Usar automaticamente meu nome...”. Em seguida, escolha ok em todas as telas restantes.



Passo 15: No canto inferior direito, próximo ao relógio do windows, clique no ícone da rede sem fio, vide figura abaixo:



Passo 16: Escolha a conexão da rede **cpaq2**



Passo 17: Insira no campo “**usuário**” e no campo “**senha**” as informações de autenticação de acordo com a sua instituição. Em seguida, clique no botão OK.

# Autenticação de Rede



usuario

••••••••



Domínio:

OK

Cancelar